

Seraina Schaufelberger

MLaw CAS ZHAW in Global Mobility Management,
Rechtsanwältin

SPRACHEN:

Deutsch
Englisch

STANDORT:

Bern

TELEFON:

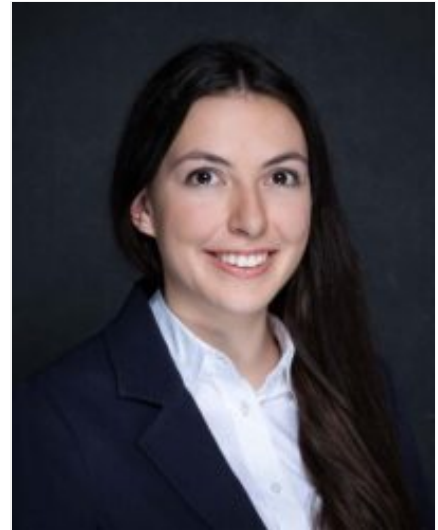
+41 58 258 16 00

ZUM ONLINE- PROFIL:



E-MAIL:

seraina.schaufelberger@bratschi.ch



Vita

Seraina Schaufelberger ist Mitglied des Bratschi Business Immigration Teams. Als Global Mobility Expertin liegt ihr Schwerpunkt im Migrations- und Arbeitsrecht. Unternehmen sind heute globaler ausgerichtet als je zuvor, was sich auch in der zunehmenden Mobilität ihrer Mitarbeitenden widerspiegelt.

Seraina Schaufelberger unterstützt und berät insbesondere internationale Unternehmen und deren Mitarbeitende bei ihren Global Mobility Bedürfnissen und sorgt für einen reibungslosen Ablauf bei internationalen Entsendungen und Fachkräftetransfers. Darüber hinaus steht Ihnen Seraina Schaufelberger als Mitglied des Bratschi Datenschutzteams mit ihrem Fachwissen in Datenschutzangelegenheiten zur Verfügung.

Beruflicher Werdegang

- Rechtsanwältin, Bratschi AG (seit 2023)
- Juristische Mitarbeiterin, Bratschi AG (2022)
- Substitutin, Bratschi AG (2021-2022)
- Gerichtsschreiberin i.V., Zivilabteilung, Regionalgericht Oberland (2020)
- Gerichtsschreiberin i.V., Schlichtungsbehörde Oberland (2020)
- Paralegal im Business Immigration Team, Bratschi AG (2020-2021)
- Mitarbeiterin zentrale Dienste, Bratschi AG (2018-2021)

Ausbildung

- CAS ZHAW in Global Mobility Management (2023-2024)
- Master of Law, Universität Bern (2018-2020)
- Bachelor of Law, Universität Bern (2015-2018)

Expertise

Arbeitsrecht, Erbrecht, Gesellschaftsrecht, Handelsrecht, Mietrecht, Migrationsrecht, Vertragsrecht

Practice Groups

Immaterialgüter, Technologie und Datenschutz, Arbeitsrecht

Publikationen

Global Mobility: Transfer of Specialists within an International Group of Companies (Know-How Transfer)

Schaufelberger Seraina and Käser Curdin, in: bratschiLETTER, July 2023